

工事監理 - 3  
配筋・金物の取り付け・型枠工事等

「松波の家 # 2」新築工事

工事内容	確認内容	確認方法 A : 目視 B : 計測 C : 管理	施工状況を確認した関連図書	監理内容及び判定結果	修正確認
①基礎の位置				確認日3月8日	
・基礎の位置が配置図の通りになっているか敷地境界からの距離を確認	■各敷地境界からの距離 <input type="checkbox"/>	B	■敷地測量図 ■配置 <input type="checkbox"/> <input type="checkbox"/>	適合	
②基礎の寸法・配筋				確認日3月8日	
・捨てコンクリートの状況	■捨てコンクリートの状況 ■厚さ	A B	■構造図 <input type="checkbox"/> ミルト	適合 適合	
・立ち上がり部分の高さや、底盤の幅などが設計通りであるか確認	■立ち上がり部分の高さ ■基礎底盤の寸法 <input type="checkbox"/>	B B	■納品書 ■施工図 <input type="checkbox"/>	適合 適合	
・鉄筋の種類、寸法、位置、間隔、継ぎ手の長さ・位置などが設計通りであるか確認	■鉄筋の種類 ■かぶり厚さ	A B	<input type="checkbox"/>	適合 1通り、G通り一部不適	3月11日
	■主筋の径	B		適合	
	■主筋の位置	B		適合	
	■あばら筋 (ST) 形状	A		FG3不適	3月11日
	■あばら筋 (ST) 間隔	B		FG5不適	3月11日
	■腹筋	B		適合	
<input type="checkbox"/>	■鉄筋の間隔	B	適合		
	■継ぎ手・定着長さ	B	FS2一部不適	3月11日	
	■開口部周辺等の補強	A	未成	3月11日	
	■開口部周辺等のかぶり厚	A	未成	3月11日	
<input type="checkbox"/>					
③設備配管				確認日3月8日	
・基礎にスリーブを設ける場合、設備配管が適切に配置されているか	■スリーブの位置 ■スリーブの状態	A B	■設備図 ■構造図	適合 一部不適	3月11日
④工程確認				確認日3月8日	
・契約時の工程と施工状況とを比較し、引渡しに問題が生じていないかを確認	■契約時工程 <input type="checkbox"/> ■施工状況	C C	■契約時工程表 ■短期工程表	現状問題ない 概ね良好	

契約図面からの変更 : 変更あり ■変更なし

配筋・金物の取り付け・型枠工事等

「松波の家 # 2」新築工事



NO. ①

基礎配筋、型枠設置状況

コメント:

- ・型枠の設置状況は良好
- ・べた基礎(床版)の配筋状況は適切

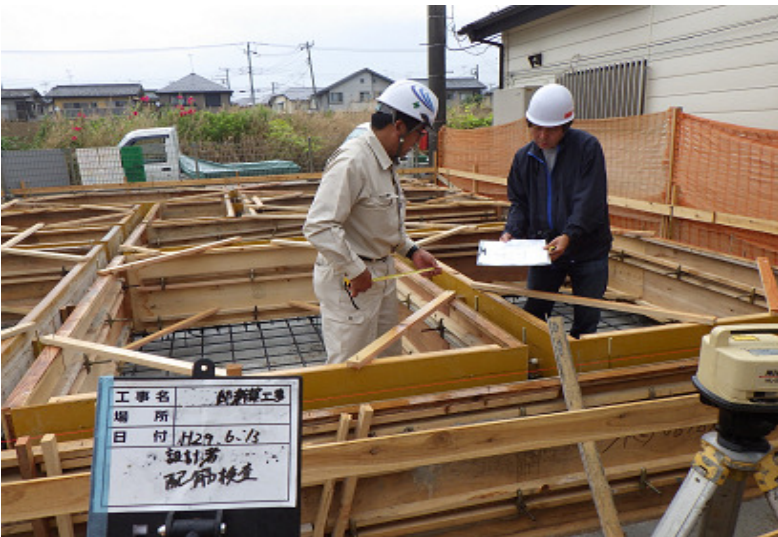


NO. ②

基礎配筋状況

コメント:

- ・FG1の配筋状況:  
かぶり厚さの是正確認  
配筋状況は適合



NO. ③

基礎配筋、型枠検査状況

コメント:

- ・工事監理者(アトリエ24)と工務店の  
現場監督

工事名	松波の家
場所	松波の家
日付	H29.6.13
検査者	松波の家
配筋検査	